



# GRAY TOOLS

PROUDLY CANADIAN  FIÈREMENT CANADIEN

# Offre spéciale d'outils professionnels Automne 2024

L'offre se termine le 31 décembre 2024



93120

## Coffre à outils à 12 tiroirs - Série PRO+

- 26 x 18 $\frac{3}{4}$  x 21 po
- Capacité : 6 997 po<sup>3</sup>
- Cat. 1 510,87 \$

**803<sup>95</sup> \$**



93211

## Servante d'atelier à 11 tiroirs - Série PRO+

- 26 $\frac{1}{2}$  x 19 x 42 po
- Capacité : 11 307 po<sup>3</sup>
- Cat. 2 055,14 \$

**1 093<sup>95</sup> \$**



99808SB

## Coffre à outils à 8 tiroirs - Série Marquis

- 26 x 16 x 19 $\frac{1}{4}$  po
- Capacité : 5 453 po<sup>3</sup>
- Cat. 1 326,79 \$

**705<sup>95</sup> \$**



Plateau amovible inclus



99507SB

## Servante d'atelier à 7 tiroirs - Série Marquis

- 26 $\frac{1}{2}$  x 18 x 39 $\frac{1}{8}$  po
- Capacité : 9 147 po<sup>3</sup>
- Cat. 1 783,63 \$

**948<sup>95</sup> \$**



99113SB

## Servante d'atelier à 13 tiroirs - Série Marquis

- 53 $\frac{3}{8}$  x 24 x 39 $\frac{1}{2}$  po
- Capacité : 25 500 po<sup>3</sup>
- Cat. 7 774,77 \$

**4 136<sup>95</sup> \$**

### Caractéristiques des coffres à outils de la série Pro+

- Glissières à roulement pour charge de 45 kg/100 lb sur tous les tiroirs.
- Un système de verrouillage complètement repensé avec clé tubulaire et mécanisme d'engagement à crochet double en acier.
- Un roulement uniforme et silencieux avec roulettes de haute qualité de 5 x 2 po, avec roulements scellés de précision et frein supérieur à 360°.
- Cadre en acier robuste de calibre 18 pour une durabilité supérieure.
- Doublures de tiroir incluses pour tous les modèles.
- Une peinture de finition poudrée résistante aux rayures et à la corrosion.
- Une poignée latérale modifiée pour permettre aux servantes d'atelier d'être plus conviviales et aisées à déplacer.

### Caractéristiques des coffres à outils de la série Marquis :

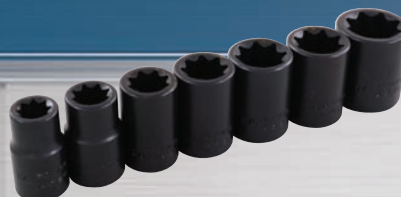
- Un système de loquet de sécurité empêche l'ouverture accidentelle des tiroirs.
- Des glissements par rouleaux robustes permettent même aux tiroirs très chargés d'ouvrir et de fermer plus facilement.
- Un fini ridé noir de type industriel offre une résistance exceptionnelle aux rayures et à la décoloration.
- Doublures protectrices de tiroirs incluses.
- Des tiroirs en acier robuste permettent une plus grande capacité de rangement et de chargement.
- Des roulettes de haute qualité à plus grande capacité de charge facilitent les déplacements sur toutes les surfaces.
- Les poignées ovales des servantes d'atelier assurent une prise confortable et un déplacement aisé.
- Des poignées soudées robustes qui se bloquent à 90° permettent de facilement soulever les coffres à outils.
- Des amortisseurs à gaz facilitent l'ouverture et la fermeture des couvercles sur les coffres à outils (modèles de 41 $\frac{1}{2}$  et 53 $\frac{3}{8}$  po seulement).



**35038DH**  
**Ensemble de douilles SAE et métrique avec accessoires, prise de 1/2 po, 38 pièces**

- 12 pans
- Std : 3/8 po à 1 1/8 po, 1 1/4 po,
- Std : 10 à 24, 27, 30, 32 mm
- Clé à cliquet, 40 dents
- Rallonges de 2, 5 et 10 po
- Manche articulé de 15 po
- Joint universel

Cat. 1 016,64 \$  
**653<sup>95</sup> \$**



**35057**  
**Jeu de 7 douilles double carré à chocs SAE, prise de 1/2 po**

- 3/8, 7/16, 1/2, 9/16, 5/8, 11/16, 3/4 po
- 8 pans, fini noir industriel avec barre de douilles

Cat. 148,19 \$  
**94<sup>95</sup> \$**



**PL13T**  
**Jeu de 13 douilles à chocs profondes SAE, prise de 1/2 po**

- 1/2 à 1 1/4 po
- 6 pans, fini noir industriel avec barre de douilles

Cat. 399,13 \$  
**256<sup>95</sup> \$**



**29026**  
**Ensemble de douilles standards/profondes métriques et accessoires, prise 3/8 po, 6 pans, 26 pièces**

- Standards : 9, 10, 11, 12, 13, 14, 15, 16, 17, 18, 19mm
- Profondes : 9, 10, 11, 12, 13, 14, 15, 16, 17, 18, 19mm
- Clé à cliquet réversible
- Joint universel
- Rallonges de 3 et 6 po

Cat. 573,29 \$  
**368<sup>95</sup> \$**



**25708**  
**Jeu de 8 douilles à tête hex. Torx®, prise 3/8 po**

- T15, T20, T25, T27, T30, T40, T45, T50
- Fini chromé brillant avec barre de douilles

Cat. 175,10 \$  
**112<sup>95</sup> \$**



**P8T**  
**Jeu de 8 douilles à chocs standards SAE, prise 3/8 po**

- 5/16 à 3/4 po
- 6 pans, fini noir industriel avec barre de douilles

Cat. 88,87 \$  
**57<sup>95</sup> \$**

**46805**  
**Jeu de 5 douilles à tête hex. métriques, prise 3/4 po**

- 14, 17, 19, 22, 24 mm
- La pointe de précision assure un ajustement sans jeu et sécuritaire avec la pièce de fixation
- Fini noir industriel avec barre de douilles

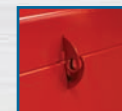
Cat. 416,85 \$  
**267<sup>95</sup> \$**



**9120**  
**Coffre à outils robuste de 20 po**

- 20 x 8 1/2 x 9 1/2 po
- Capacité : 1 627 po<sup>3</sup>
- Plateau amovible inclus

Cat. 125,45 \$  
**66<sup>95</sup> \$**



Moraillon à cadenas



**Vilebrequins**

- Fini chromé pour une résistance maximale contre la corrosion.
- Poignée moletée diamantée pour une prise plus ferme.

	Prise	Longueur	Cat.	
<b>T9</b>	3/8 po	16 1/4 po	51,55 \$	<b>33<sup>95</sup> \$</b>
<b>686</b>	1/2 po	19 1/4 po	87,38 \$	<b>56<sup>95</sup> \$</b>



**Manches articulés**

- Fini chromé pour une résistance maximale contre la corrosion.
- Sphère à ressort pour un verrouillage à enclenchement avec la douille.

	Prise	Finis	Longueur	Cat.	
<b>V26</b>	1/4 po	Chrome brillant	5 1/2 po	43,48 \$	<b>27<sup>95</sup> \$</b>
<b>T30</b>	3/8 po	Chrome brillant	9 po	49,51 \$	<b>31<sup>95</sup> \$</b>
<b>653</b>	1/2 po	Chrome brillant	15 po	99,37 \$	<b>63<sup>95</sup> \$</b>
<b>653L</b>	1/2 po	Chrome brillant	18 po	100,26 \$	<b>64<sup>95</sup> \$</b>
<b>4288</b>	3/4 po	Chrome brillant	21 po	165,10 \$	<b>106<sup>95</sup> \$</b>
<b>X106</b>	1 po	Chrome satiné	26 po	462,64 \$	<b>297<sup>95</sup> \$</b>





**Pinces à coupe latérale avec poignées en vinyle**

	Longueur de mâchoire	Longueur hors tout	Cat.	
B245B	3/4 po	5 3/4 po	45,96 \$	<b>29<sup>95</sup> \$</b>
B246B	3/4 po	7 po	56,06 \$	<b>36<sup>95</sup> \$</b>
B247B	3/4 po	8 po	59,16 \$	<b>38<sup>95</sup> \$</b>
B249B	3/4 po	10 po	86,56 \$	<b>54<sup>95</sup> \$</b>



**Pinces à bec effilé recourbées à 45° avec coupe-fils**

	Longueur de mâchoire	Longueur hors tout	Cat.	
B238B	2 po	6 1/4 po	44,34 \$	<b>28<sup>95</sup> \$</b>
B239B	2 3/4 po	8 po	56,04 \$	<b>36<sup>95</sup> \$</b>



**Pinces à bec effilé droit avec coupe-fils et poignées en vinyle**

	Longueur de mâchoire	Longueur hors tout	Cat.	
B230B	1 1/2 po	6 1/4 po	45,42 \$	<b>29<sup>95</sup> \$</b>
B231B	2 po	6 1/4 po	46,67 \$	<b>29<sup>95</sup> \$</b>

- Le design à bec effilé fournit une meilleure portée et une meilleure accessibilité dans les endroits restreints.



**Pinces-tuyaux**

	Longueur	Capacité D. E.	Cat.	
89855	9 1/4 po	1 1/4 po	58,04 \$	<b>37<sup>95</sup> \$</b>
89856	14 po	2 1/2 po	120,08 \$	<b>77<sup>95</sup> \$</b>



**Pinces de monteur de lignes avec coupe-fils et poignées en vinyle**

	Longueur de mâchoire	Longueur hors tout	Cat.	
B210B	1 po	6 1/4 po	54,20 \$	<b>34<sup>95</sup> \$</b>
B212B	1 1/4 po	7 po	58,94 \$	<b>37<sup>95</sup> \$</b>
B214B	1 3/8 po	8 po	64,06 \$	<b>41<sup>95</sup> \$</b>
B218B	1 5/8 po	9 po	73,55 \$	<b>47<sup>95</sup> \$</b>

- Dents usinées avec précision
- Coupe nette et rapide
- La conception des poignées assure une excellente capacité de coupe



**Pince à bec de canard - Mâchoires dentelées**

	Longueur hors tout	Longueur de mâchoire	Cat.	
B295A	8 po	1 3/8 po	48,97 \$	<b>31<sup>95</sup> \$</b>



- Les lames de précision HRC44 sont conçues pour optimiser la durée de vie de service
- Les lames sont entièrement remplaçables
- Idéales pour une coupe aisée des tiges, des grillages métalliques, des attaches de coffrage et barres d'armature de béton, des câbles et des boulons
- Les grandes poignées ergonomiques antidérapantes assurent un transfert de puissance efficace et une coupe contrôlée

**Coupe-boulons robustes**

	Longueur hors tout	Moyen HRC 40	Dur HRC 44	Cat.	
BC114A	13 po	3/16 po	-	121,91 \$	<b>78<sup>95</sup> \$</b>
BC118A	18 po	1/4 po	3/16 po	179,80 \$	<b>114<sup>95</sup> \$</b>
BC124A	24 po	5/16 po	1/4 po	229,90 \$	<b>147<sup>95</sup> \$</b>
BC130A	30 po	3/8 po	5/16 po	303,42 \$	<b>194<sup>95</sup> \$</b>
BC136A	36 po	7/16 po	3/8 po	379,58 \$	<b>244<sup>95</sup> \$</b>



**BK-SET5-89**

**Jeu de 5 pinces-étaux à usage général**

Jeu comprenant :

- Pince-étau de 10 po – Mâchoires droites
- Pince-étau de 10 po – Mâchoires courbées
- Pince-étau de 7 po – Mâchoires courbées avec coupe-fils
- Pince-étau de 6 po – Bec effilé
- Pince-étau de 5 po – Mâchoires courbées
- Comprend un sac de rangement

- Revêtement de résine époxyde
  - Levier à dégagement sans pincement
  - Ressort en fils à piano
  - Mâchoires matriciées
- Cat. 216,80 \$

**139<sup>95</sup> \$**



**83306**

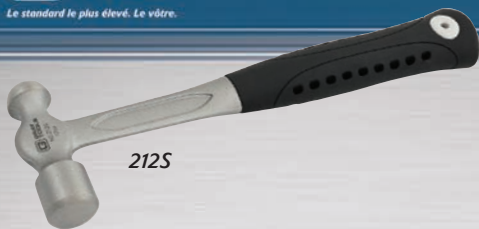
**Jeu de 6 pinces pour anneau élastique convertibles**

- Se convertit d'interne à externe ou vice-versa, sans devoir enlever ni serrer de vis.
- Les pointes fixes sont formées avec précision et durcies pour assurer un ajustement précis et une meilleure durabilité
- Grandes prises coussinées
- Prise à ressort pour réduire la fatigue
- Comprend un boîtier en plastique

Cat. 319,15 \$

**204<sup>95</sup> \$**





212S

### Marteaux à panne ronde

	Poids de la tête	Longueur hors tout	Cat.	
208S	8 oz	11 po	46,19 \$	<b>29<sup>95</sup> \$</b>
212S	12 oz	11 po	49,25 \$	<b>31<sup>95</sup> \$</b>
216S	16 oz	13 po	65,72 \$	<b>42<sup>95</sup> \$</b>
224S	24 oz	14 po	73,14 \$	<b>47<sup>95</sup> \$</b>
232S	32 oz	15 po	81,27 \$	<b>52<sup>95</sup> \$</b>

- Fabrication monobloc forgée
- La poignée antivibration réduit la fatigue



PH61S

### Masses

	Poids de tête	Longueur hors tout	Cat.	
PH60S	2½ lb	11 po	69,48 \$	<b>44<sup>95</sup> \$</b>
PH61S	4 lb	11 po	79,91 \$	<b>51<sup>95</sup> \$</b>

- Fabrication monobloc forgée
- La poignée antivibration réduit la fatigue



### Maillet en caoutchouc

	Diamètre de la tête	Longueur hors tout	Cat.	
PH30	2½ po	16½ po	72,48 \$	<b>46<sup>95</sup> \$</b>

- Tête en caoutchouc à double face, à l'épreuve des marques



CF143

### Miroirs d'inspection

	Description	Longueur	Cat.	
CF143	De poche, circulaire avec attache, 1¼ po	8 po	16,41 \$	<b>9<sup>95</sup> \$</b>
CF144	De poche, circulaire avec attache, 7/8 po	7½ po	16,41 \$	<b>9<sup>95</sup> \$</b>
CF145	De poche, circulaire avec attache, 1 x 2 po	8½ po	16,41 \$	<b>9<sup>95</sup> \$</b>



CF146



CF147



89905

### Miroirs d'inspection télescopique

	Description	Rallonge	Cat.	
CF146	Circulaire, 2¼ po	10 à 14 po	24,19 \$	<b>14<sup>95</sup> \$</b>
CF147	Rectangulaire, 2½ x 3½ po	11¼ à 15¼ po	24,19 \$	<b>14<sup>95</sup> \$</b>
89905	Carré, 1¼ po x 1¼ po	9 à 35½ po	30,90 \$	<b>19<sup>95</sup> \$</b>



C673

### Jeu de 3 barres-leviers

- Longueurs : 18 po, 24 po, 30 po
  - Fini plaqué nickel
  - Tige ronde
- Cat. 238,62 \$  
**153<sup>95</sup> \$**



73903

### Jeu de 3 leviers à poignée d'acétate

- Longueurs : 13 po, 18¼ po, 24¼ po
  - Lames plaquées nickel
- Cat. 164,50 \$  
**104<sup>95</sup> \$**



73913

### Jeu de 3 leviers à poignée orange

- Longueur: 13 po, 18¼ po, 24¼ po
  - Fini noir oxydé résistant à la corrosion
  - Comprend un plateau en plastique
- Cat. 157,86 \$  
**101<sup>95</sup> \$**



C5PSS

### Jeu de 5 poinçons effilés

- 1/8, 5/32, 3/32, 3/16, 1/4 po
  - Dans une pochette
- Cat. 76,53 \$  
**49<sup>95</sup> \$**



C49LR

### Ensemble de poinçons et burins, 5 pièces

- Burins plats : ½, ¾ po
  - Poinçons effilés : 1/8, 3/16 po
  - Pointeau : 3/8 po
- Cat. 87,37 \$  
**56<sup>95</sup> \$**



SE70C

### Jeu de 7 extracteurs droits

- Taille écrou, boulon ou montant : ¼, 3/8, 7/16, ½, 5/8, ¾, 7/8 po
- Cat. 153,72 \$  
**98<sup>95</sup> \$**





**MC214**  
**Jeu de 14 clés mixtes métriques**  
 • 7 à 32 mm  
 • 12 pans, fini chrome brillant  
 • Comprend un organisateur de clés à griffes  
 Cat. 935,82 \$  
**601<sup>95</sup> \$**

**59704A**  
**Jeu de 4 clés à cliquet polygonales doubles SAE à tête fixe Multigear<sup>MC</sup>**  
 • 5/16 x 3/8 po, 7/16 x 1/2 po, 9/16 x 5/8 po, 11/16 x 3/4 po  
 • Fabrication en acier inoxydable  
 • Comprend un organisateur de clés à griffes  
 Cat. 254,66 \$  
**163<sup>95</sup> \$**



**MRB50**  
**Jeu de 5 clés polygonales à cliquet métriques**  
 • 6 pans : 7 x 8 mm à 13 x 14 mm  
 • 12 pans : 15 x 17mm  
 • Style plat simple et double hex.  
 • Fini chrome  
 • Comprend un organisateur de clés à griffes  
 Cat. 241,55 \$  
**154<sup>95</sup> \$**



**59706A**  
**Jeu de 6 clés à cliquet polygonales doubles métriques à tête fixe Multigear<sup>MC</sup>**  
 • 8 x 9 mm, 10 x 11 mm, 12 x 13 mm, 14 x 15 mm, 16 x 18 mm, 17 x 19 mm  
 • Fabrication en acier inoxydable  
 • Comprend un organisateur de clés à griffes  
 Cat. 368,91 \$  
**237<sup>95</sup> \$**



## Les clés à ergot de Gray

- Idéales dans les cas où une clé traditionnelle ou à rochet ne peut pas être utilisée.
- Usinage de précision pour un ajustement serré et sécuritaire
- Fini chromé brillant pour une résistance maximale contre la corrosion.

**63910**  
**Jeu de 10 clés à ergot pour écrou évasé métriques, prise de 3/8 po**  
 • 10 mm à 19 mm  
 • Comprend une barre de douilles  
 Cat. 154,47 \$  
**99<sup>95</sup> \$**



**65908**  
**Jeu de 8 clés à ergot pour écrou évasé SAE, prise de 1/2 po**  
 • 13/16 po à 1 1/4 po  
 • Comprend une barre de douilles  
 Cat. 473,82 \$  
**304<sup>95</sup> \$**



**697513**  
**Jeu de 13 clés hex. S<sub>2</sub> métriques à embout sphérique et à manche long**  
 • 1,5, 2, 2,5, 3, 4, 5, 5,5, 6, 8, 10, 12, 14, 17 mm  
 • Inclut un boîtier de rangement en métal  
 Cat. 152,69 \$  
**98<sup>95</sup> \$**

*Extrémité sphérique pour une plus grande accessibilité*



**698513**  
**Jeu de 13 clés hex. S<sub>2</sub> SAE à embout sphérique et à manche long**  
 • 1/16, 5/64, 3/32, 1/8, 5/32, 3/16, 7/32, 1/4, 5/16, 3/8, 1/2, 9/16, 5/8 po  
 • Inclut un boîtier de rangement en métal  
 Cat. 151,47 \$  
**97<sup>95</sup> \$**

**Puissance de couple jusqu'à 33 % supérieure à celle de clés ordinaires.**



**68713XL**  
**Jeu de 13 clés hex. S<sub>2</sub> SAE à embout sphérique et à manche très long**  
 • 0,05 à 3/8 po  
 Cat. 36,92 \$  
**23<sup>95</sup> \$**

**68709XL**  
**Jeu de 9 clés hex. S<sub>2</sub> métriques à manche très long**  
 • 1,5 mm à 10 mm  
 Cat. 35,05 \$  
**22<sup>95</sup> \$**



SCD6

### Jeu de 6 tournevis assortis

- À fente de 8¼ po et 10¼ po de long
- Tête carrée creuse, n° 1, 9¾ po de long
- Tête carrée creuse, n° 2, 9¾ po de long
- Phillips® n° 1, 6¾ po de long
- Phillips® n° 2, 8¼ po de long

Cat. 111,15 \$

7195 \$



TXS7A

### Jeu de 7 tournevis robustes Torx® avec prise confortable

- Tailles: T8, T10, T15, T20, T25, T27, T30
- Lame sur tige hexagonale en alliage d'acier de qualité industrielle.
- Lame pleine longueur à tige hexagonale qui traverse la poignée jusqu'au capuchon d'extrémité.
- Type de pointe gravé sur le capuchon d'extrémité.
- Comprend un plateau en plastique

Cat. 108,07 \$

6995 \$



CHS7A

### Jeu de 7 tournevis à douille SAE

- Tailles: 3/16, 1/4, 5/16, 11/32, 3/8, 7/16, 1/2 po
- Les poignées de couleurs différentes permettent de trouver plus facilement et plus rapidement l'outil de la taille requise.
- Lames chromées pour une résistance maximale contre la corrosion.
- La tige continue accepte les longs boulons.
- Dans un rouleau en toile.

Cat. 149,43 \$

9695 \$



CHS7MA

### Jeu de 7 tournevis à douille métriques

- Tailles: 5 à 11mm
- Dans un rouleau en toile
- Lames chromées pour une résistance maximale contre la corrosion.

Cat. 140,90 \$

8995 \$



92460

### Tournevis de poche avec attache

- Lame de 3 po de long
- Longueur hors tout de 5½ po

Cat. 7,24 \$

495 \$



2612HS

### Mini-scie à métaux à lame de 6 po

Cat. 20,01 \$

1295 \$



IMD208K

### Ensemble de tournevis à frapper et d'accessoires, 6 pièces

- Tournevis à frapper à tête carrée de 3/8 po
- Adaptateur de mèche hex. de 5/16 po
- Phillips® nos 2 et 3
- À fente de 5/16 po et de 3/8 po plat 17/16 po de long

Cat. 154,05 \$

9995 \$

838

### Grattoir

- Longueur hors tout 7½ po
- Largeur de lame 1¼ po

Cat. 22,17 \$

1495 \$



66042

### Coupe-tube pour tubes/tuyaux en plastique

- Capacité - Coupe jusqu'à 1½ po de D.E.
- Idéal pour la coupe de PE, PP, PB, PEX, PPR, MLP/MSR, VPE, CPVC, PVC, PVDF
- Changement rapide de la lame – aucun outil requis

Cat. 115,37 \$

7495 \$



66063

### Coupe-tube pour tubes/tuyaux en plastique

- Capacité - Coupe jusqu'à 2½ po de D.E.
- Idéal pour la coupe de PE, PP, PB, PEX, PPR, MLP/MSR, VPE, CPVC, PVC, PVDF
- Changement rapide de la lame – aucun outil requis

Cat. 171,16 \$

10995 \$



213

### Couteau à lame auto-rétractable

- Rétraction automatique de la lame pour une sécurité accrue
- Structure moulée légère, résistante et durable.
- Design ergonomique pour une prise en main confortable.
- Compatible avec la plupart des lames de rechange standards.

Cat. 22,81 \$

1495 \$





P293

### Ensemble d'extracteur/séparateurs de paliers

- Capacité : 5 tonnes
- Inclut : 2 séparateurs de palier : 2 et 3 po, extracteur, boulons de vis forgés et rallonges
- Comprend un boîtier moulé

Cat. 337,31 \$

**216<sup>95</sup> \$**



PO12L

### Extracteur ajustable 2/3 griffes

- Capacité : 7 tonnes
- Portée max. : 8¾ po
- Ouverture max. : 11 po
- Les trous de réglage permettent d'adapter la portée à l'utilisation.

Cat. 324,46 \$

**208<sup>95</sup> \$**



### Extracteurs robustes à 2 mâchoires

	Capacité (tonnes)	Portée maximale	Ouverture	Cat.	
P202T	2	3 po	¾ à 4½ po	170,60 \$	<b>109<sup>95</sup> \$</b>
P205T	5	5½ po	1 à 9½ po	278,48 \$	<b>179<sup>95</sup> \$</b>
P210T	10	9 po	1¾ à 15 po	596,83 \$	<b>383<sup>95</sup> \$</b>



P210T



PO11

### Extracteur réversible à 2/3 griffes

- Capacité : 5 tonnes
- Portée max. : 3¼ po
- Ouverture max. : 7 po
- Les mâchoires réversibles permettent une extraction externe ou interne.

Cat. 203,92 \$

**131<sup>95</sup> \$**



VS150

### Étaux à tuyau combinés en acier forgé

	Largeur de mâchoire	Cat.	
VS150	150 mm	848,39 \$	<b>544<sup>95</sup> \$</b>
VS200	200 mm	\$1,130,30	<b>726<sup>95</sup> \$</b>

- Munis de mâchoires de tuyau permanentes pour retenir les tuyaux et les tubes
- Mâchoires dentelées durcies et robustes
- Base pivotante optionnelle
- 92 000+ PSI

PO10A

### Extracteur à 2/3 griffes réglable et réversible

- Capacité : 2 tonnes
- Portée max. : 3¾ po
- Ouverture max. : 4¾ po

Cat. 139,11 \$

**89<sup>95</sup> \$**



FG2

### Jauge d'épaisseur à 25 lames



- Épaisseurs en po : .0015, .002, .003, .004, .005, .006, .007, .008, .009, .010, .011, .012, .013, .014, .015, .016, .018, .020, .022, .024, .025, .028, .030, .032, .035

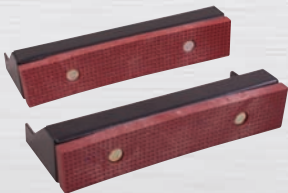
- Lames de 3 x 1/2 po
- Lames en acier inoxydable

Cat. 44,93 \$

**28<sup>95</sup> \$**

### Mordaches en fibre (paire)

	Largeur de la mâchoire	Cat.	
VS4-FGJAW	4,5 po	52,83 \$	<b>33<sup>95</sup> \$</b>
VS5-FGJAW	5 po	62,67 \$	<b>39<sup>95</sup> \$</b>
VS6-FGJAW	6 po	69,19 \$	<b>44<sup>95</sup> \$</b>
VS8-FGJAW	8 po	75,64 \$	<b>48<sup>95</sup> \$</b>



FG35A

### Jauge d'épaisseur à 35 lames



- Plage complète : .0015, .002, .003, .004, .005, .006, .007, .008, .009, .010, .011, .012, .013, .014, .015, .016, .017, .018, .019, .020, .021, .022, .023, .024, .025, .026, .027, .028, .029, .030, .031, .032, .033, .034, .035

- Lames de 3 po x 1/2 po

Cat. 78,42 \$

**49<sup>95</sup> \$**





91942

### Ensemble d'outils à refileter, 42 pièces

- 19 tarauds, 21 filières de tailles NC, NF et métriques, avec 2 limes filetées.

Cat. 231,55 \$

**148<sup>95</sup> \$**



92340

### Ensemble de tarauds et filières en acier allié SAE, 40 pièces

- Comprend : Filières rondes, diam. ext. 1 po : 4-40, 6-32, 8-32, 10-24, 12-24, 1/4 po-20, 1/4 po-28, 5/16 po-18, 5/16 po-24, 3/8 po-16, 3/8 po-24, 7/16 po-14, 7/16 po-20, 1/2 po-13, 1/2 po-20, 1/8 po-27 NPT
- 1 porte-filières, 1 jauge de filetage, 2 tourne-à-gauche, 1 tournevis

- Les filières en acier allié avec traitement thermique spécial offrent une durabilité supérieure et une plus longue durée de service.

Cat. 302,29 \$

**194<sup>95</sup> \$**



RF163

### Ensemble d'outils à évaser doubles, 8 pièces

- 5 filières, tuyaux avec diam. ext. de 3/16 po, de 1/4 po, de 5/16 po, de 3/8 po et de 1/2 po, assemblage de mandrin, barre et poignée

Cat. 144,05 \$

**92<sup>95</sup> \$**

89656

### Ensemble d'outils à évaser à bulle métrique I.S.O., 8 pièces

- 4 filières, assemblage de mandrin, assemblage de barre, alésoir et clé.

Cat. 182,95 \$

**117<sup>95</sup> \$**



86025A

### Ruban à mesurer de 26 pieds à verrouillage automatique

- Lame en nylon avec revêtement poudré de 1 po de large (25 mm) pour durabilité supérieure
- Graphiques facile à lire
- Grappin
- Agrafe de ceinture

Cat. 45,05 \$

**28<sup>95</sup> \$**



840

### Brosse métallique

- Longueur hors tout 14 po

Cat. 9,85 \$

**6<sup>95</sup> \$**



DC6150

### Compas numériques - boîtier en métal

Ouverture Cat.

DC6150 0 à 6 po / 0 à 150 mm 146,50 \$ **94<sup>95</sup> \$**

DC8200 0 à 8 po / 0 à 200 mm 212,54 \$ **136<sup>95</sup> \$**



Dans le boîtier

89703

### Vérificateur de circuit de qualité industrielle avec lumière

- Systèmes à 6 / 12 / 24 volts
- Fil de sortie en caoutchouc de 60 po
- L'ampoule de l'indicateur s'allume si le circuit fonctionne
- Pince crocodile robuste

Cat. 29,47 \$

**18<sup>95</sup> \$**



92129

### Ensemble de forets SAE en acier rapide au cobalt, 29 pièces

- De 1/16 po à 1/2 po x 64°
- Longueur « à la tâche », à pointe en croix de 135°.
- Acier M35, spécifications NAS 907J
- Emballage : boîtier en plastique

Cat. 460,83 \$

**\$296<sup>95</sup> \$**



Douilles non incluses

### Plateaux de rangement pour douilles en plastique

- Pour le rangement de douilles standards et profondes

	Description	Cat.	
91401	Prise 1/4 po SAE	34,47 \$	<b>21<sup>95</sup> \$</b>
91402	Prise 1/4 po métrique	34,47 \$	<b>21<sup>95</sup> \$</b>
93801	Prise 3/8 po SAE	33,29 \$	<b>21<sup>95</sup> \$</b>
93802	Prise 3/8 po métrique	33,29 \$	<b>21<sup>95</sup> \$</b>
91201	Prise 1/2 po SAE	40,22 \$	<b>24<sup>95</sup> \$</b>
91202	Prise 1/2 po métrique	40,22 \$	<b>24<sup>95</sup> \$</b>